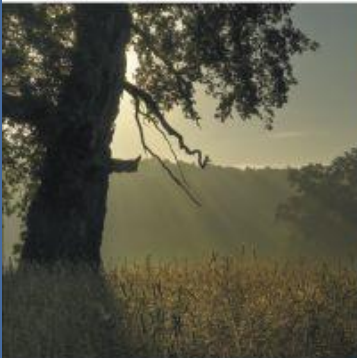


# GMINA MOSINA





Unia Europejska  
Europejski Fundusz  
Rozwoju Regionalnego



GMINA  
MOSINA

# Niskoemisyjne przedsięwzięcia w zakresie transportu miejskiego na terenie Gminy Mosina - etap I



Przedsięwzięcie realizowane będzie w partnerstwie Gminy Mosina z Powiatem Poznańskim.



## CEL PROJEKTU, KOSZTY I TERMINY

Poprawa jakości środowiska poprzez stworzenie zrównoważonego systemu transportowego oraz zwiększenie roli niskoemisyjnego transportu publicznego w komunikacji.

Data rozpoczęcia projektu: 2018-02-01

Całkowita wartość projektu: 8 173 371,66 zł

Data zakończenia projektu: 2019-11-30

Kwota kosztów kwalifikowalnych: 8 173 371,66 zł

Data podpisania umowy: 2017-12-29

Kwota dofinansowania: 6 947 365,90 zł



## ZAKRES DZIAŁAŃ

GMINA  
MOSINA

### Zadania Gminy Mosina:

- ❖ Budowa Zintegrowanego Węzła Przesiadkowego przy ul. Kolejowej w Mosinie
- ❖ Budowa Zintegrowanego Węzła Przesiadkowego przy przystanku kolejowym Drużyna Poznańska
- ❖ Budowa Zintegrowanego Węzła Przesiadkowego przy przystanku kolejowym Łłowiec
- ❖ Realizacja działań informacyjno-promocyjnych

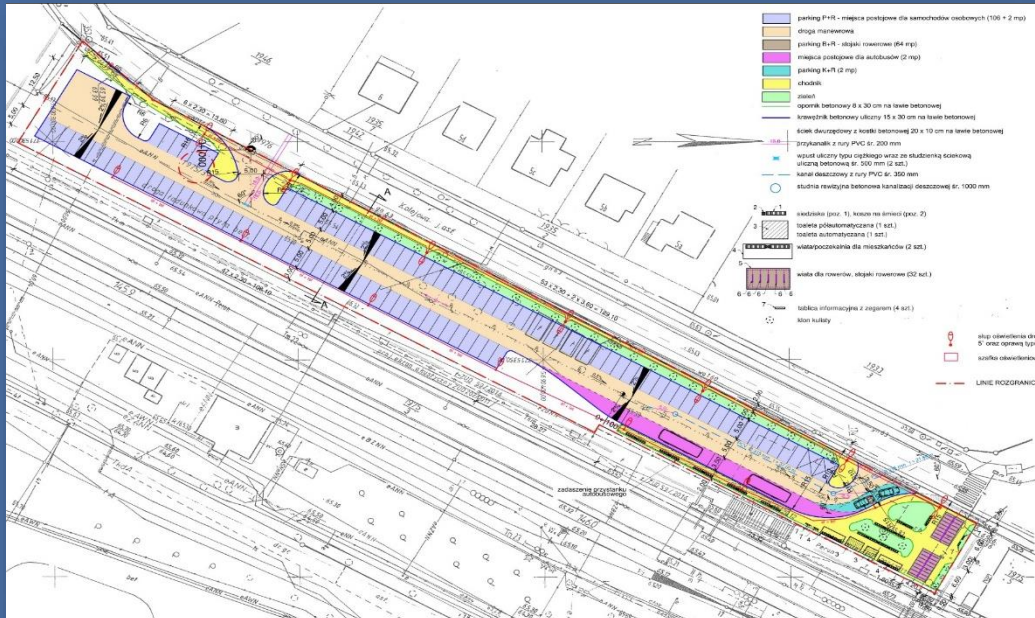
### Zadania Powiatu Poznańskiego:

- ❖ Budowa ścieżki rowerowej w ciągu dróg powiatowych nr 2465P i 2469P w m. Drużyna wraz z przebudową drogi - droga dojazdowa do ZWP przy przystanku kolejowym Drużyna Poznańska
- ❖ Budowa ścieżki rowerowej i przebudowa drogi powiatowej nr 3911P granica powiatu - Pecna w m. Pecna - droga dojazdowa do ZWP przy przystanku kolejowym Łłowiec



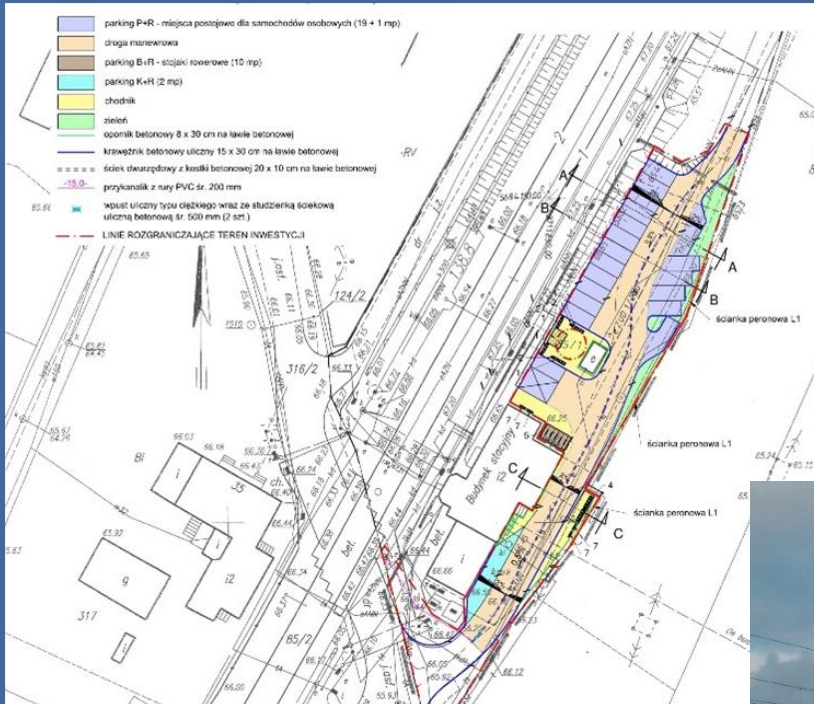
## ZINTEGROWANY WĘZEL PRZESIADKOWY W MOSINIE

Realizacja zadania na terenie m. Mosina zakłada opracowanie kompletnej dokumentacji technicznej wraz z niezbędnymi pozwoleniami oraz budowę ZWP przy ul. Kolejowej w Mosinie, w tym m.in. wykonanie parkingu typu P+R 108 miejsc postojowych, w tym 2 miejsca dla osób niepełnosprawnych, wykonanie parkingu typu K+R- 2 miejsca postojowe, wykonanie parkingu typu B+R - 64 miejsca dla rowerów (32 stojaki rowerowe) z zadaszeniem (2 wiaty), wykonanie zatoki postojowej dla 2 autobusów, z wiatą i peronowym przystankiem autobusowym





## ZINTEGROWANY WĘZEL PRZESIADKOWY W PECNEJ



Realizacja zadania na terenie m. Pecna zakłada opracowanie kompletnej dokumentacji technicznej wraz z niezbędnymi pozwoleniami oraz budowę ZWP przy przystanku kolejowym Łłowiec, w tym m. in.: wykonanie parkingu typu P+R - 20 miejsc postojowych, w tym 2 miejsca dla osób niepełnosprawnych, wykonanie parkingu typu K+R - 2 miejsca postojowe, wykonanie parkingu typu B+R - 10 miejsc dla rowerów (5 stojaków rowerowych) z zadaszeniem (1 wiata)

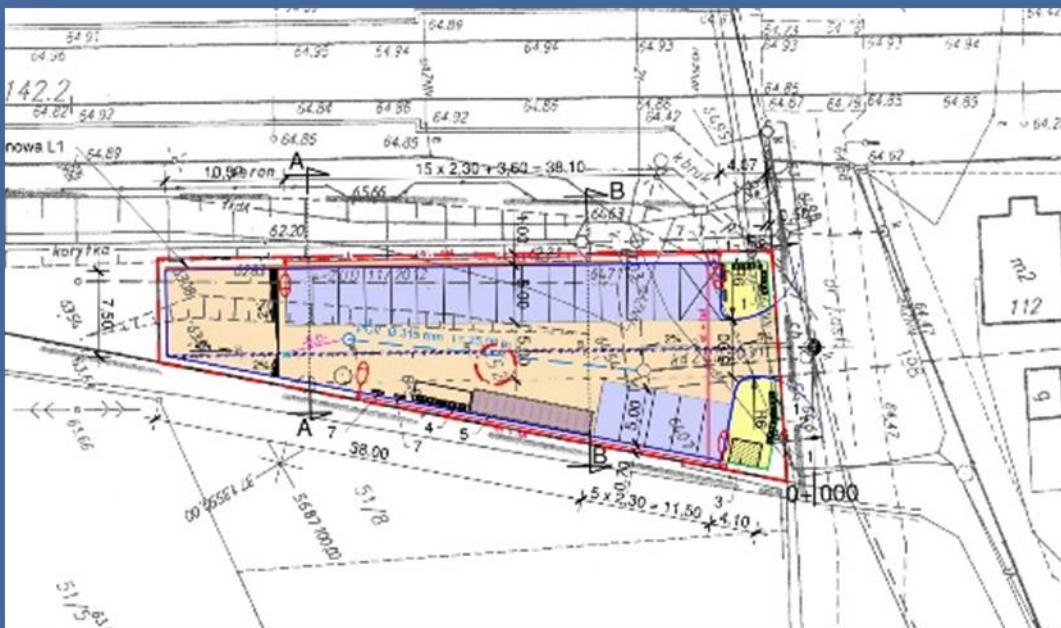




# ZINTEGROWANY WĘZŁ PRZESIADKOWY W DRUŻYNIE

# GMINA MOSINA

Realizacja zadania na terenie m. Drużyna zakłada opracowanie kompletnej dokumentacji technicznej wraz z niezbędnymi pozwoleniami oraz budowę ZWP przy przystanku kolejowym Drużyna Poznańska, w tym m. in. wykonanie parkingu typu P+R - 21 miejsc postojowych, w tym 1 miejsce dla osób niepełnosprawnych, wykonanie parkingu typu B+R - 26 miejsc dla rowerów (13 stojaków rowerowych) z zadaszeniem (1 wiata)

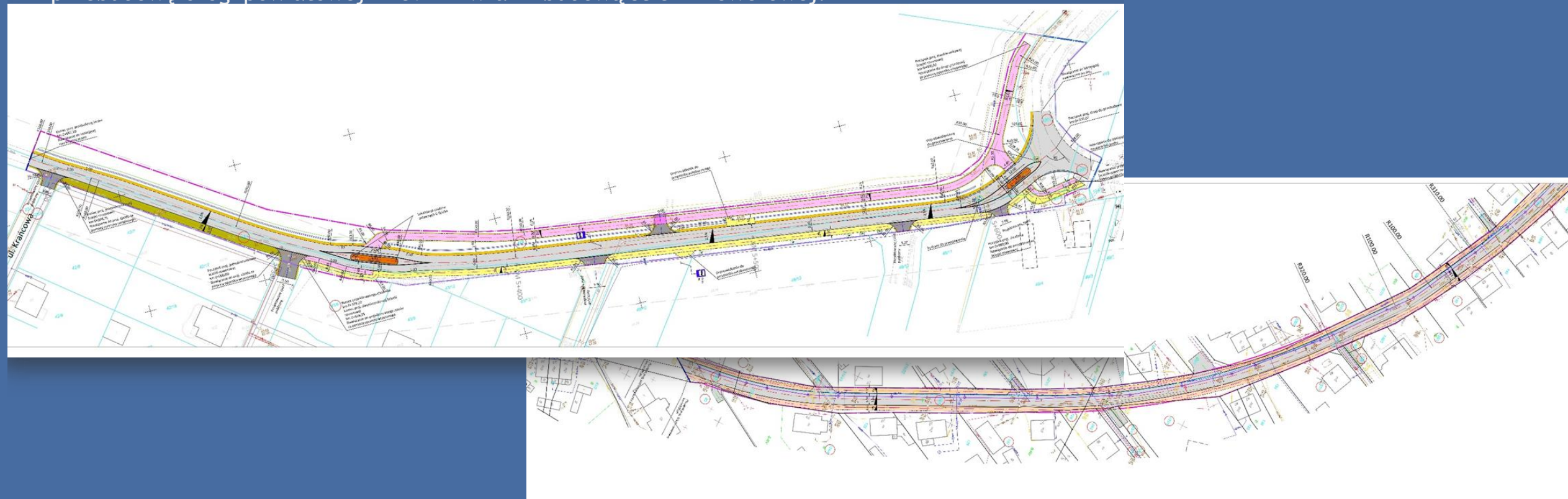




## BUDOWA ŚCIEŻEK ROWEROWYCH W DRUŻYNIE I PECNEJ

Realizacja zadania na terenie m. Drużyna zakłada opracowanie kompleksowej dokumentacji technicznej (projekt budowlany i wykonawczy) dla przedmiotowego zadania oraz uzyskanie decyzji, opinii, pozwoleń, uzgodnień i zatwierdzeń wynikających z zakresu projektu, przebudowę drogi powiatowej nr 2465P i 2469P wraz z budową ścieżki rowerowej.

Realizacja zadania na terenie m. Pecna zakłada opracowanie kompleksowej dokumentacji technicznej (projekt budowlany i wykonawczy) dla przedmiotowego zadania oraz uzyskanie decyzji, opinii, pozwoleń, uzgodnień i zatwierdzeń wynikających z zakresu projektu, przebudowę drogi powiatowej nr 3911P wraz z budową ścieżki rowerowej.







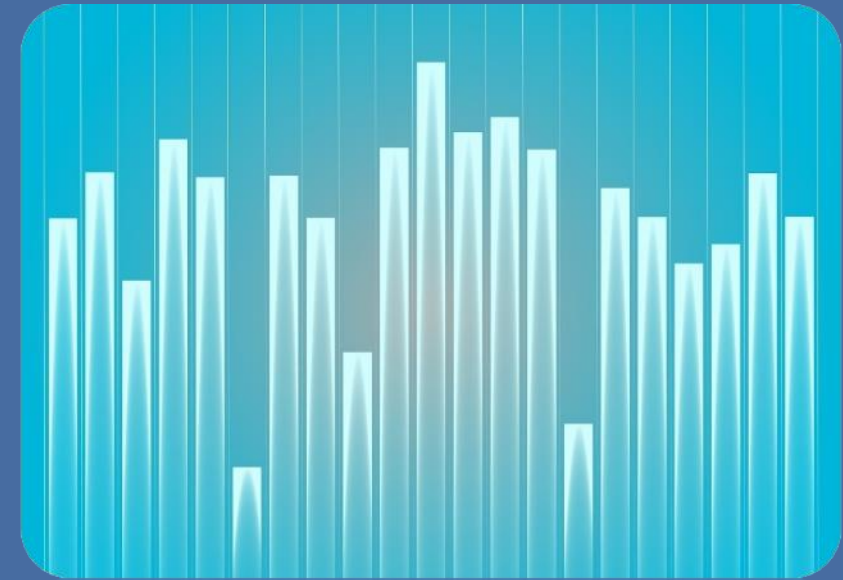
## WSKAŹNIKI OSIĄGNIĘĆ PROJEKTU

### Planowane efekty rzeczowe – rok docelowy 2019

Liczba miejsc postojowych wybudowanych obiektach P+R	149 szt.
Liczba wybudowanych zintegrowanych węzłów przesiadkowych	3 szt.
Liczba wybudowanych obiektów P+R	3 szt.
Liczba miejsc postojowych dla osób niepełnosprawnych w wybudowanych obiektach P+R	4 szt.
Liczba wybudowanych obiektów B+R	3 szt.
Liczba stanowisk postojowych w wybudowanych obiektach B+R	100 szt.
Długość wybudowanych dróg dla rowerów	2,254 km
Liczba akcji i kampanii informacyjno-promocyjnych	1 szt.

### Planowane rezultaty realizacji – rok docelowy 2020

Szacowany roczny spadek emisji gazów cieplarnianych	85,14 t ekwiwalentu CO <sub>2</sub> /rok
Liczba samochodów korzystających z miejsc postojowych w wybudowanych obiektach P+R	38 250 szt
Liczba osób korzystających z wybudowanych zintegrowanych węzłów przesiadkowych	1 103 385 osoby/rok





GMINA  
MOSINA

DZIĘKUJĘ ZA UWAGĘ

Burmistrz Gminy Mosina

Jerzy Ryś



Fundusze  
Europejskie  
Program Regionalny



SAMORZĄD WOJEWÓDZTWA  
WIELKOPOLSKIEGO

Unia Europejska

Europejski Fundusz  
Rozwoju Regionalnego

