

WYTYCZNE DLA MAŁEJ ARCHITEKTURY
WĘZŁÓW PRZESIADKOWYCH
W RAMACH **POZNAŃSKIEJ KOLEI METROPOLITALNEJ**

POZnań*
metropolia

 ARCHITECTURE
& VISUAL MEDIA

WYTYCZNE

Przedmiot opracowania - projekt architektoniczny elementów małej architektury oraz wyposażenia na terenie węzłów przesiadkowych

Wymagania:

- spójność rozwiązań dla wszystkich stacji
- możliwość łatwej identyfikacji przystanków kolei metropolitalnej
- wysoka jakość rozwiązań

Kontekst - zróżnicowana architektura istniejących stacji kolejowych, ich otoczenie oraz ilość obsługiwanych podróżnych

ZAŁOŻENIA PROJEKTOWE

Forma :

- elementy o stonowanej formie, dające możliwość zastosowania w każdym kontekście - zarówno w sąsiedztwie zabudowy zabytkowej, jak również nowoczesnej,
- modularność elementów

Funkcja:

- łatwość użytkowania dla wszystkich, również dla osób niepełnosprawnych
- łatwość wymiany uszkodzonych elementów
- możliwość dostosowania do lokalnych potrzeb

Konstrukcja:

- elementy w maksymalnym stopniu prefabrykowane,
- wykorzystanie elementów stalowych ze względu na łatwość montażu

ZAPROJEKTOWANE ELEMENTY

Szeroki zakres zaprojektowanych elementów:

- system ławek modułowych,
- multimedialna tablica informacyjna,
- tablica kierunkowa,
- kosz na odpadki,
- zegar wolnostojący,
- stojak na rowery,
- donice na zieleń,
- ogrodzenie,
- słupki wygradzające wjazd dla samochodów,
- toalety automatyczne i półautomatyczne,
- wiata rowerowa,
- wiata dla pasażerów,
- wiata śmietnikowa

01. SIEDZISKA



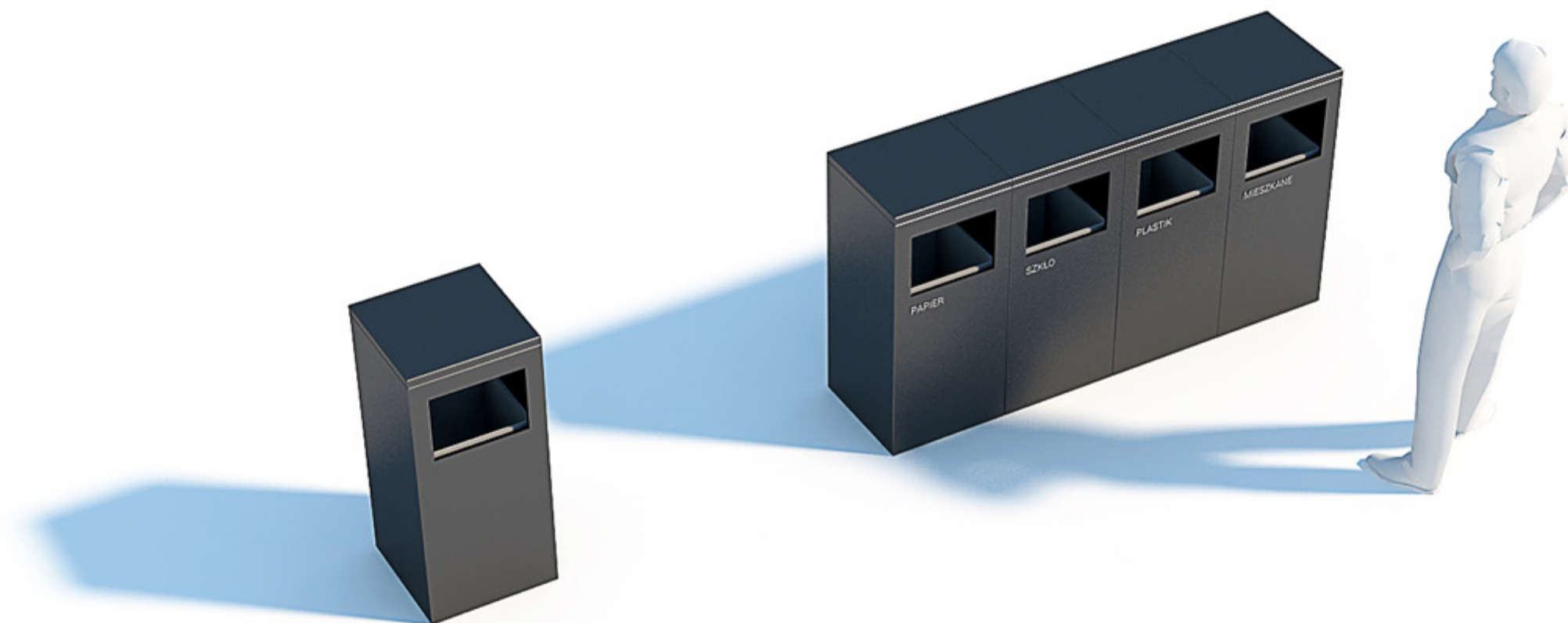
02. TABLICA INFORMACYJNA



03. TABLICA KIERUNKOWA



04. KOSZ NA ODPADKI



05. ZEGAR



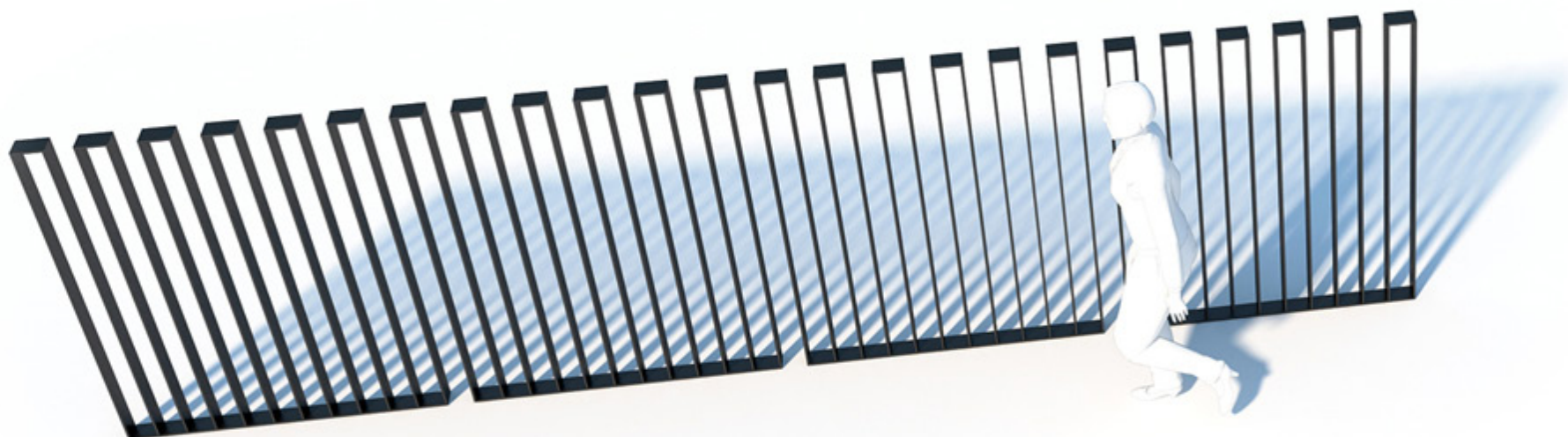
06. STOJAK NA ROWERY



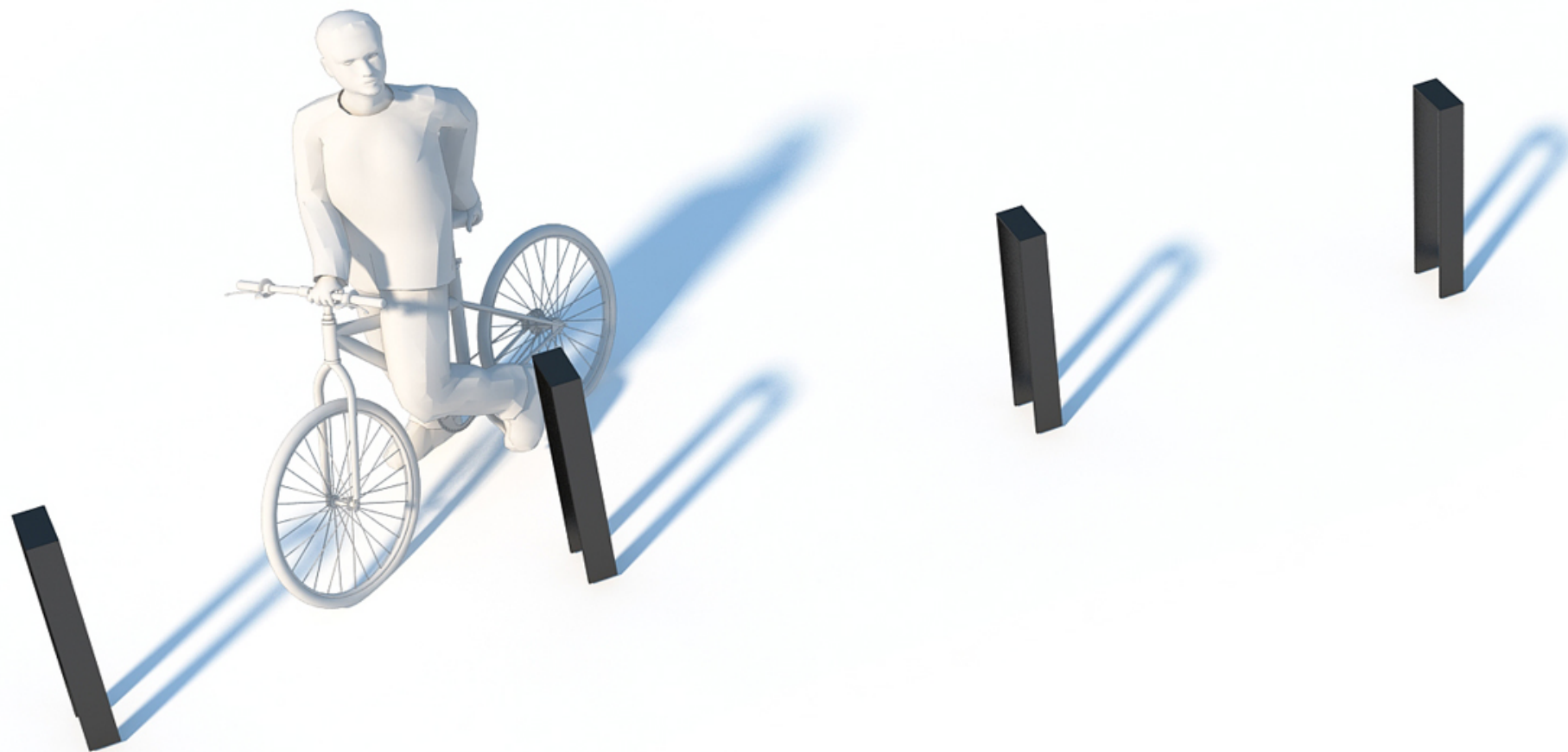
07. DONICE



08. OGRODZENIE



09. SŁUPKI WYGRADZAJĄCE



10. TOALETY AUTOMATYCZNE



11. TOALETY PÓŁAUTOMATYCZNE



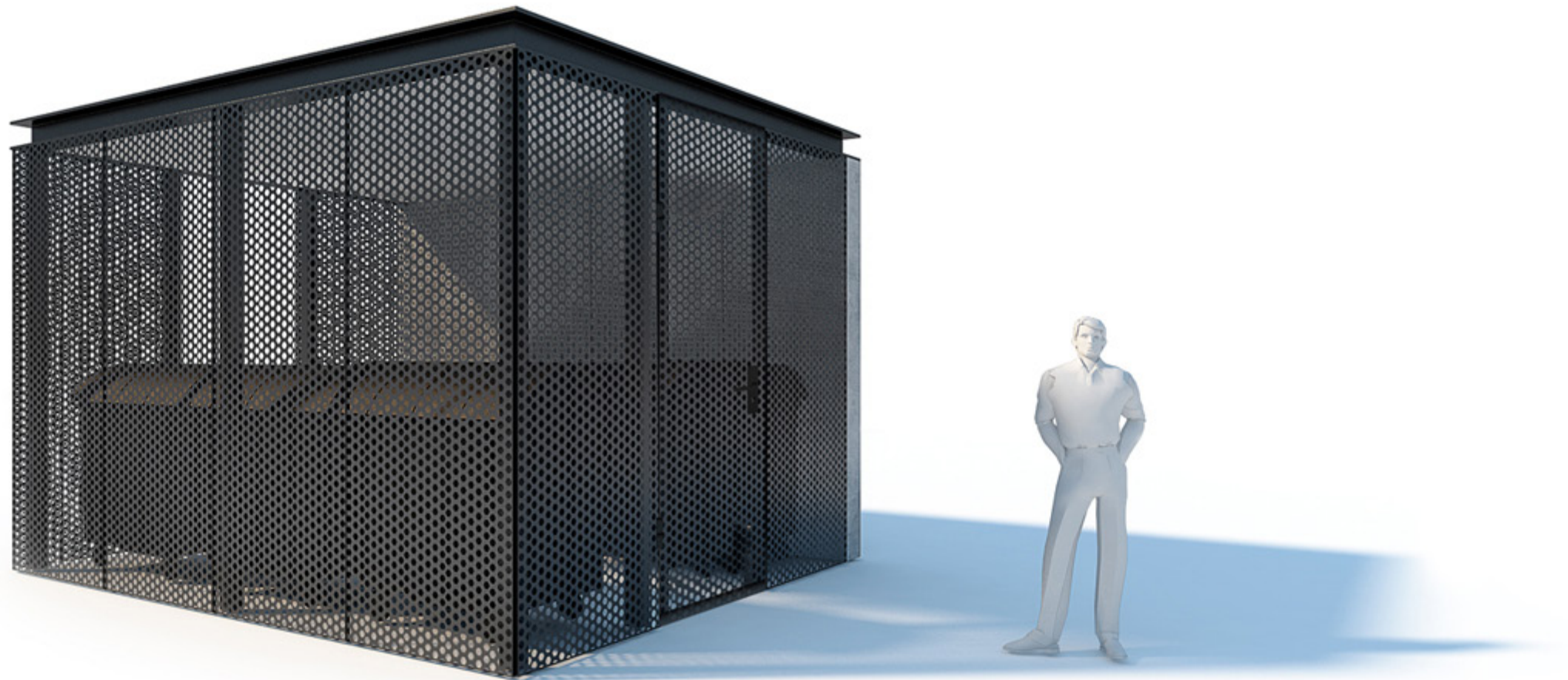
12. WIATA ROWEROWA



13. WIATA DLA PASAŻERÓW



14. WIATA ŚMIETNIKOWA



DZIĘKUJEMY ZA UWAGĘ