

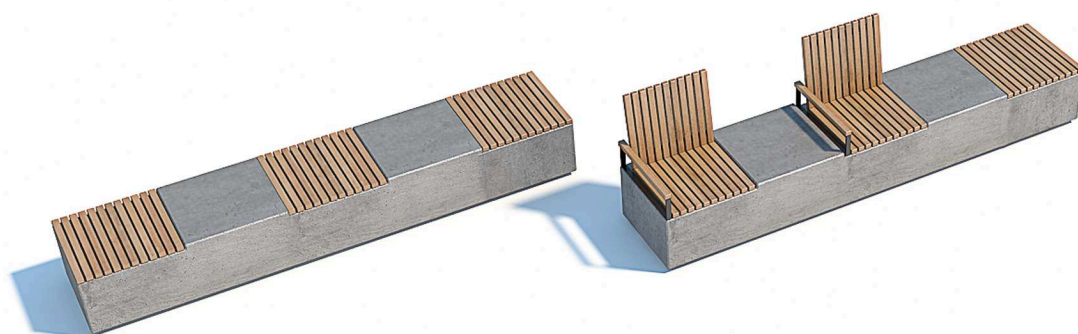
ŁAWKI MODUŁOWE TYP B ŁAWKA POTRÓJNA

OPIS

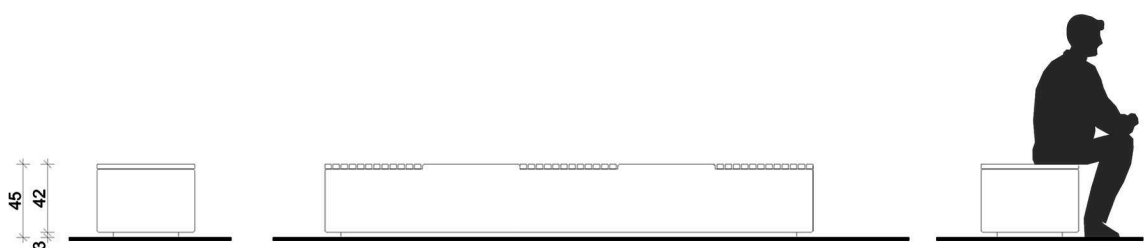
System ławek modułowych wykonanych z betonu architektonicznego z siedziskami drewnianymi. Zaprojektowano trzy TYPY ławek, zróżnicowane wymiarami oraz usytuowaniem siedziska. Każde siedzisko występuje w dwóch wariantach - proste bez oparcia oraz z oparciem.:

- TYP A - ławka pojedyncza
- TYP B - ławka potrójna
- TYP C - ławka duża

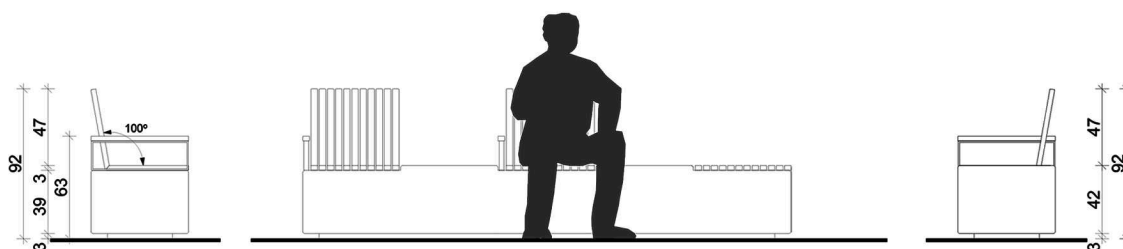
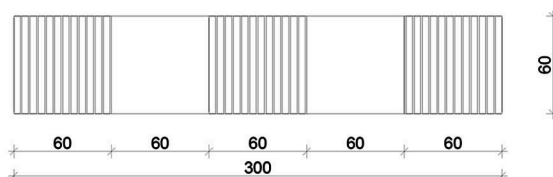
Grupa ławek daje możliwość łatwej i elastycznej aranżacji przestrzeni węzła przesiadkowego.



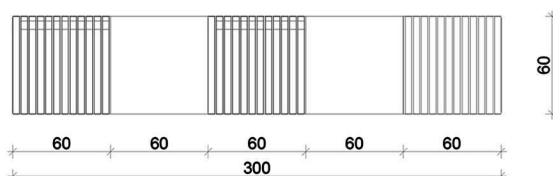
WYMIARY



WARIANT BEZ OPARCIA



WARIANT Z OPARCIEM



ŁAWKI MODUŁOWE TYP B ŁAWKA POTRÓJNA

DANE TECHNICZNE

Wymiary:	wysokość siedzika 43 cm wysokość z oparciem 90 cm długość 300 cm głębokość 60 cm
Waga:	ok 1550 kg
Materiał:	beton architektoniczny (beton klasy BA3 nasiągliwość $N_w < 6\%$, zgodnie z PN-EN-13198 wytrzymałość na ściskanie C40/50 zgodnie z PN-EN 12390-3 nierówność odcieni V3)
	siedzisko i podłokietnik - listwy z drewna iglastego pokryte lakierobejcą (drewno iglaste PN-EN 338:2011 klasa C14 do C40)
	wzmocnienie siedziska i konstrukcja podłokietnika - stal malowana proszkowo stal 1.0037 (atest 2.2 wg EN 10204)
Wykończenie:	dla betonu: - impregnacja roztworem żywicy akrylowej dla drewna: - powłoka ochronna trudno zapalna wg PN-B-02874:1996 dla stali: - przygotowanie powierzchni zgodnie z PN-ISO 8501-1 - obróbka powierzchni zgodnie z normą PN-EN 1090-2:2009 - powłoka antykorozyjna zgodnie z PN-71/H-97053 (kategoria korozyjności C3) - system malarski epoksydowo-poliuretanowy w kolorze RAL 9011
Montaż:	wolnostojące
Producent:	np. mmcite, Birkenord Polska, ZANO

Na etapie realizacyjnym inwestycji dopuszcza się zastosowanie przez Wykonawcę innych materiałów i urządzeń (pod warunkiem zachowania parametrów technicznych oraz takich samych kolorów lub walorów estetycznych) tylko po pisemnym uzgodnieniu z przedstawicielem Inwestora oraz autorami opracowania projektowego.