



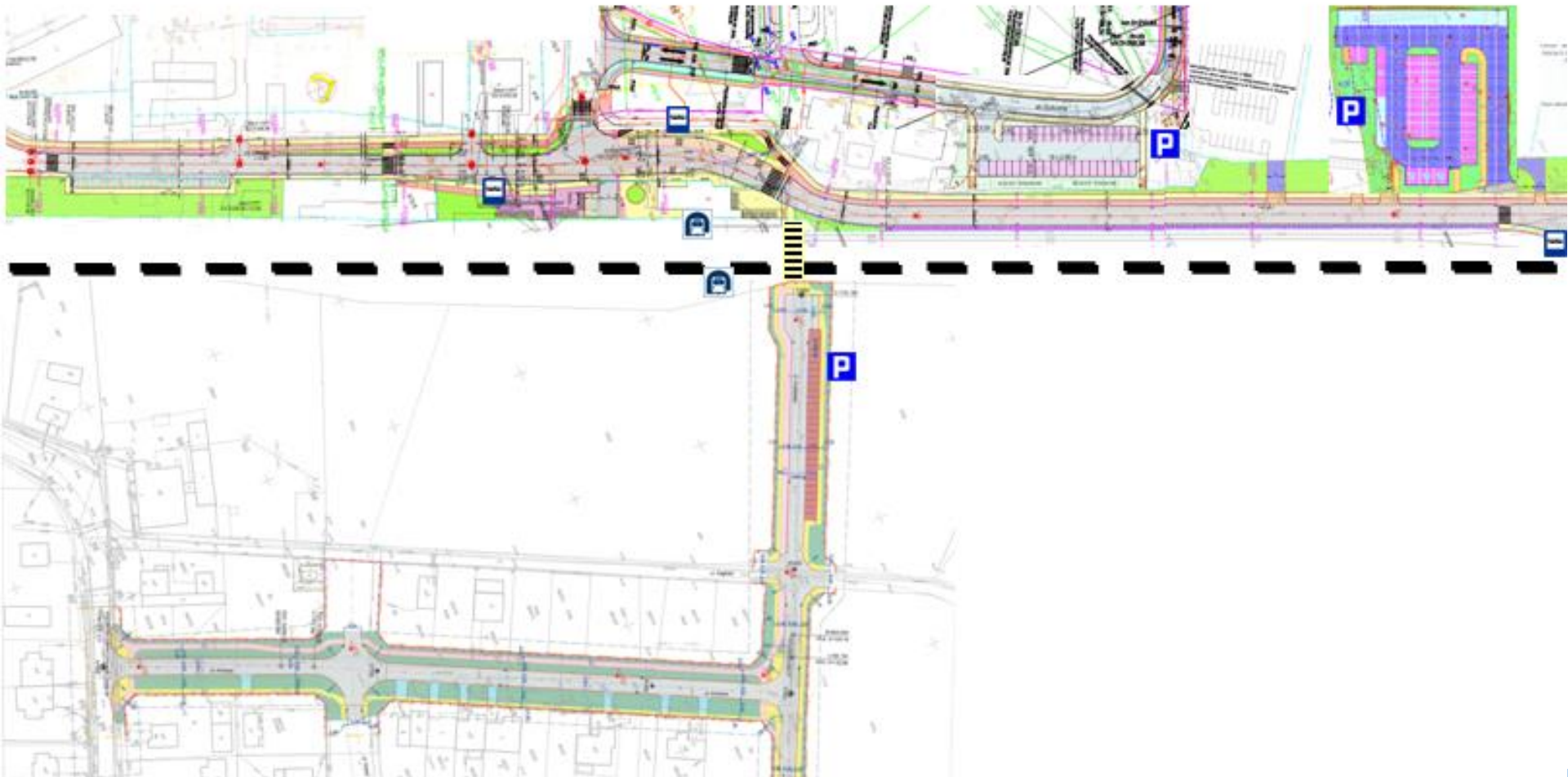
ZINTEGROWANY WĘZEL PRZESIADKOWY MUROWANA GOŚLINA

Barbara Florys-Kuchnowska

19 kwietnia 2016 r.



SCHEMAT WĘZŁA PRZESIADKOWEGO MUROWANA GOŚLINA



LP	TYP	LOKALIZACJA	ZAKRES	KOSZT	STAN ZAAWANSOWANIA
Etap I - zrealizowany w latach 2014-2015 (zrealizowany)					
1	Droga	Murowana Goślina ul. Kolejowa	budowa ulicy wraz z 22 miejscami postojowymi i parkingami B+R i przystankami	4 050 000 zł	zrealizowano
2	Projekt	Murowana Goślina, Łopuchowo, Przebędowo, Gać	kompleksowa dokumentacja budowy układów komunikacyjnych do dworców i przystanków; przebudowa budynków dworców	488 023 zł	zrealizowano
Etap II - realizacja w latach 2016-2018					
1	Parking P+R	Murowana Goślina ul. Kolejowa	39 miejsc postojowych (w tym .p. dla osób niepełnosprawnych).	1 042 290 zł	Wykupione grunty; uzyskane pozwolenie na budowę
2	Parking P+R	Murowana Goślina ul. Szkolna	36 miejsc postojowych (w tym .p. dla osób niepełnosprawnych)	334 206 zł	Grunty własne; uzyskane pozwolenie na budowę
3	Dojazd do parkingu	Murowana Goślina ul. Szkolna (od ul. Dworcowej do przepustu)		850 000 zł	Grunty własne; uzyskane pozwolenie na budowę
4	Dojazd (wyjazd) do parkingu	Murowana Goślina ul. Szkolna (od przepustu do ul. Rogozińskiej)		2 100 000 zł	Grunty własne; uzyskane pozwolenie na budowę
Etap III - realizacja w latach 2017-2020					
1	Przebudowa budynku dworca	Murowana Goślina I. Kolejowa 1	kompleksowa przebudowa i rozbudowa wraz ze zmianą funkcji	4 200 000 zł	Budynek na własności gminy; uzyskane pozwolenie na budowę
Etap IV - realizacja 2016-2022					
1	Dojazd do stacji PKP	Murowana Goślina ul. Kmicica i ul. Podbipięty		4 757 362 zł	W trakcie uzyskiwania pozwolenia na budowę; konieczne do zapłacenia odszkodowania za przejęte grunty; kwota do weryfikacji po podziale kosztorysów
www.murowana-goslina.pl					
				17 821 881 zł	



ZAKRES ZREALIZOWANY



ETAP I



BUDOWA UL. KOLEJOWEJ

- **Koszt całkowity: 4.050.000 zł**

- **680 mb jezdni**
- **680 mb ścieżki**
- **350 mb chodnika**
- **4 przystanki (w tym 2 zadaszone)**
- **22 miejsca postojowe**
- **2 zadaszone parkingi B+R**
- **3 miejsca K+R**



**Realizacja inwestycji
2014 r. – 2015 r.**



Miasto i Gmina Murowana Goślina





REWITALIZACJA DWORCÓW I TERENÓW PRZYDWORCOWYCH PROJEKTY TECHNICZNE

- **Przebudowa dworców i zabudowań przyległych - 196.800 zł**
w tym dotacja UE: 147.600 zł

projekty przebudowy dworców i zabudowań przyległych w Murowanej Goślinie i Łopuchowie



- **Budowa układów komunikacyjnych - 244.094 zł**

projekty budowy układów komunikacyjnych wokół 2 dworców i 3 przystanków





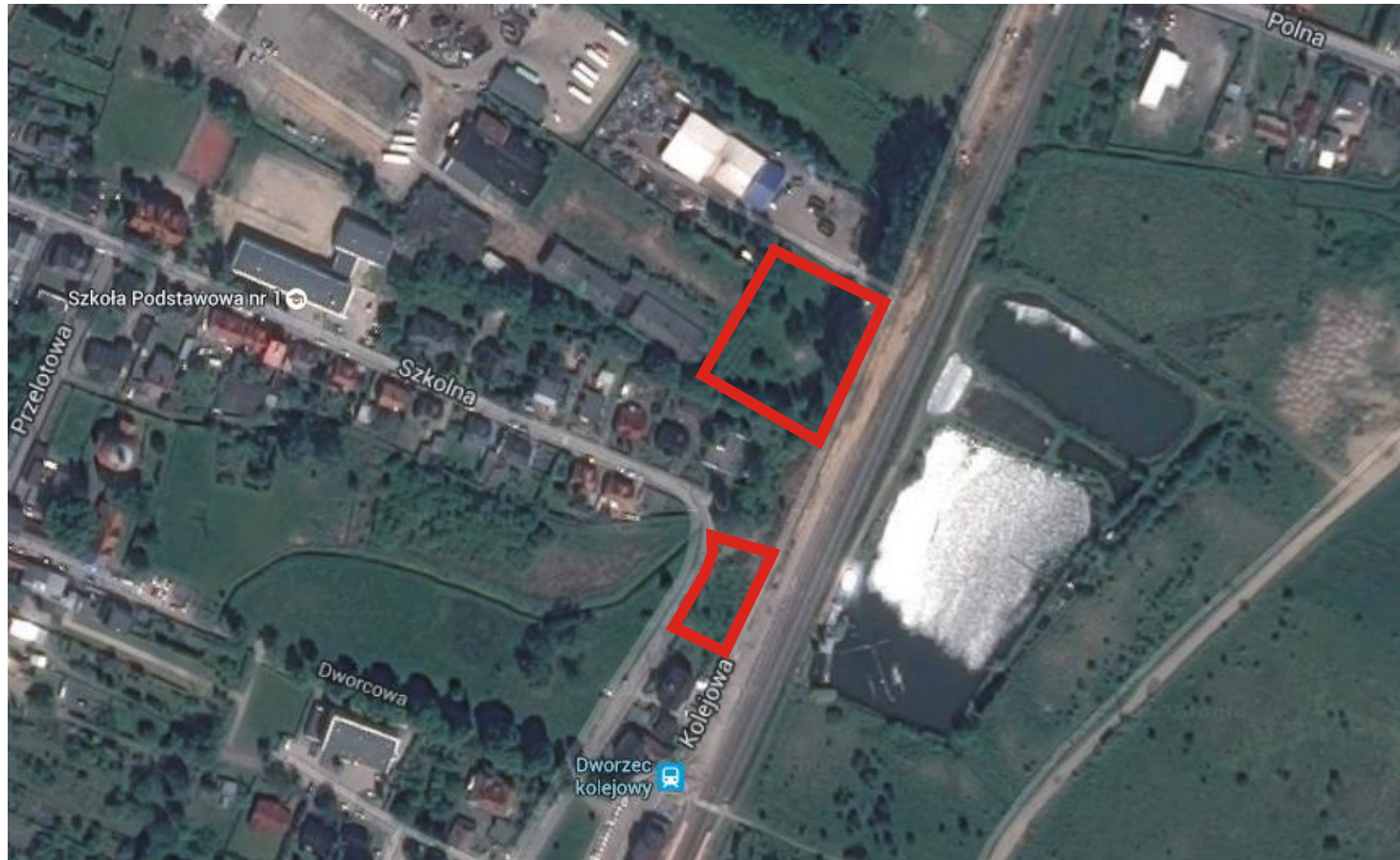
ZAKRES DO ZREALIZOWANIA



ETAP II



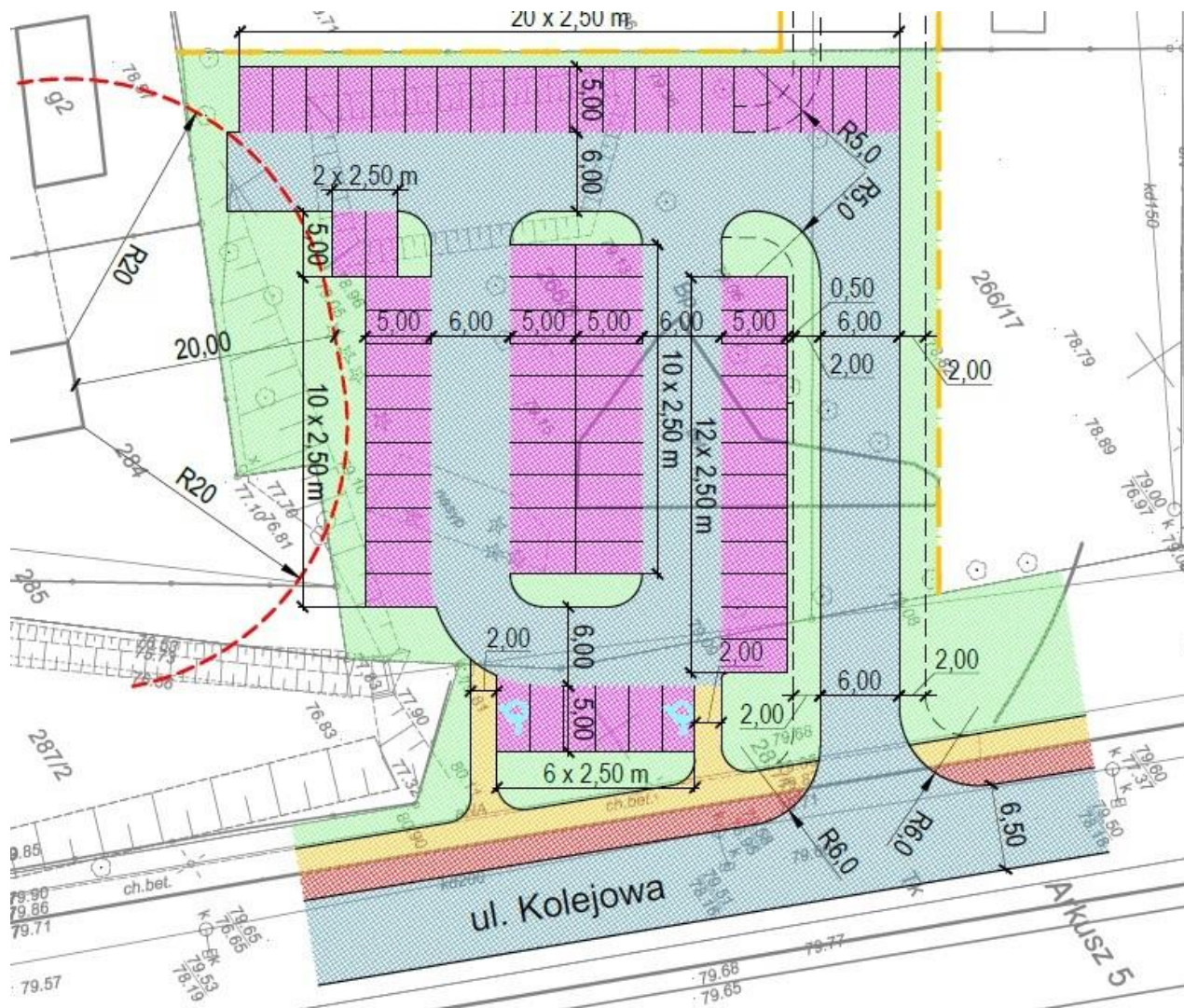
BUDOWA 2 PARKINGÓW P+R



 Obszar inwestycji



Parking P+R ul. Kolejowa



**Koszt całkowity:
1.042.290 zł**

**Realizacja inwestycji:
2018 r.**

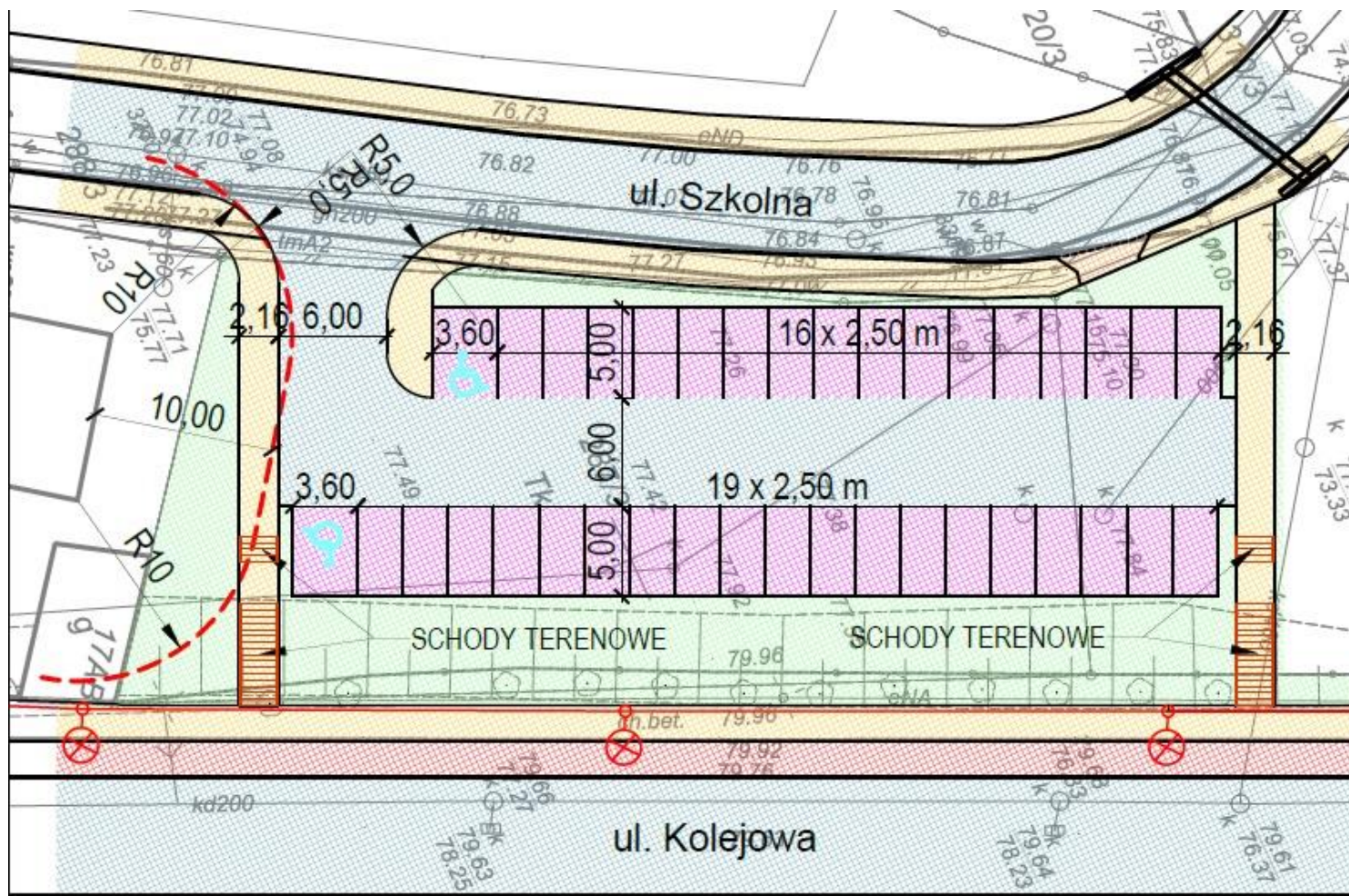


Miasto i Gmina Murowana Goślina





Parking P+R ul. Szkolna



Koszt całkowity: 334.206 zł

Realizacja inwestycji: 2017 r.



Miasto i Gmina Murowana Goślina





PRZEBUDOWA UL. SZKOLNEJ (dojazd i wyjazd z parkingu)

**Koszt całkowity:
3.000.000 zł**



**Realizacja inwestycji
2017 r. – 2018 r.**



ETAP III



PRZEBUDOWA BUDYNKU DWORCA W MUROWANEJ GOŚLINIE

Realizacja inwestycji
2018 - 2020

Koszt całkowity:
4.200.000 zł





ETAP IV



DOJAZD DO STACJI PKP MUROWANA GOŚLINA – UL. PODBIPIĘTY I UL. KMICICA

**Koszt całkowity:
4.757.362 zł**



**Realizacja inwestycji
2020 r. – 2022 r.**



EWENTUALNY ZAKRES DODATKOWY BUDOWA ŚCIEŻKI PIESZO-ROWEROWEJ UL. GNIEŹNIEŃSKA

Koszt całkowity:
1.500.000 zł



Realizacja inwestycji
2017 r. – 2018 r.



Dziękuję za uwagę.

*Barbara Florys-Kuchnowska
Kierownik Referatu Budowlano-Inwestycyjnego i Zarządzania Drogami
Urząd Miasta i Gminy Murowana Goślina
62-095 Murowana Goślina, Pl. Powstańców Wlkp. 9
tel.(61) 8923610, 519-321-678
E-mail: [b.florys@murowana –goslina.pl](mailto:b.florys@murowana-goslina.pl)*